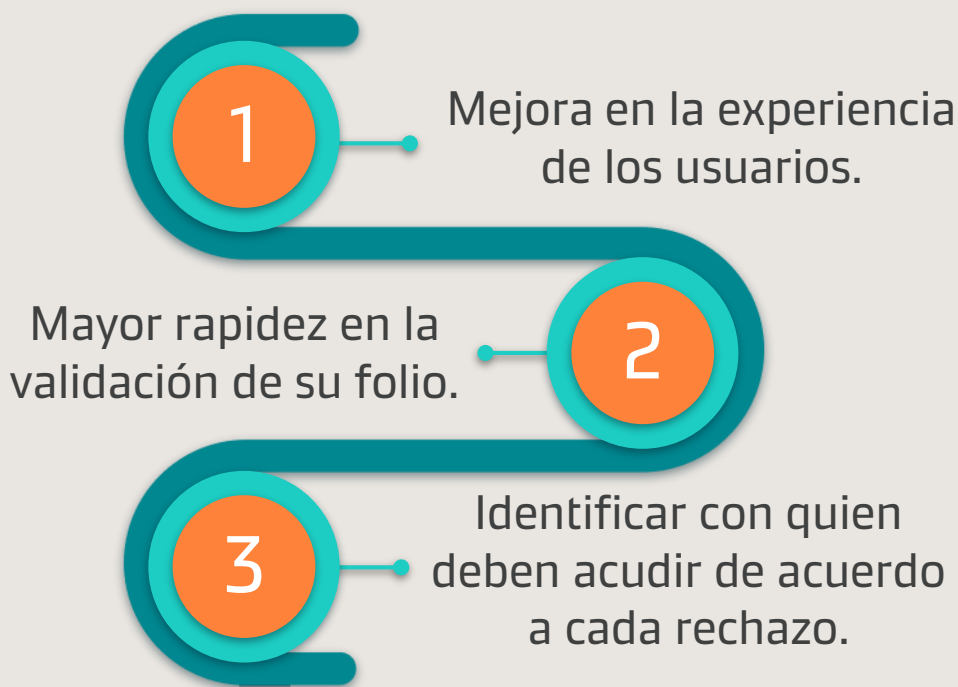


Manual para identificación de discrepancias en folios de liberación.

¿Sabes porqué es importante identificar los motivos de discrepancias en tu proceso de liberación?



¿A quien debo acudir en caso de que mi folio de importación sea rechazado?

A la línea naviera

- Cualquier discrepancia o cambio en booking o reserva.

A servicio al cliente:

service.lzc@apmterminals.com

- Contenedor con:
 - a) Cierre documental.
 - b) Con daño.
 - c) En área de reconocimiento.
- Liberar todos los contenedores declarados en pedimento.
- Solicitud fuera de horario.
- Validaciones incompletas.

- Contenedor retenido por aduana.
- Candado por parte de autoridad.

- Discrepancia en código ISO.
- Discrepancia en Art. 23.
- Modalidad de salida incorrecta.
- Rechazo a petición del cliente.
- Discrepancia en numero de contenedor. *

A aduana

Validación interna por parte del Agente Aduanal

*Para el resto de los validaciones internas por parte del Agent e Aduanal Revisar el documento "Guía practica acciones en discrepancias de folios".

¿A quien debo acudir en caso de que mi folio de exportación sea rechazado?

A la línea naviera

- Bl expirado
- Contenedor no manifestado para ingreso.
- Sin segregación para despacho.

A servicio al cliente:

service.lzc@apmterminals.com

- Contenedor dañado.
- Solicitud fuera de horario.
- Validaciones incompletas.

- Contenedor retenido por aduana
- Candado por parte de autoridad.

A Aduana

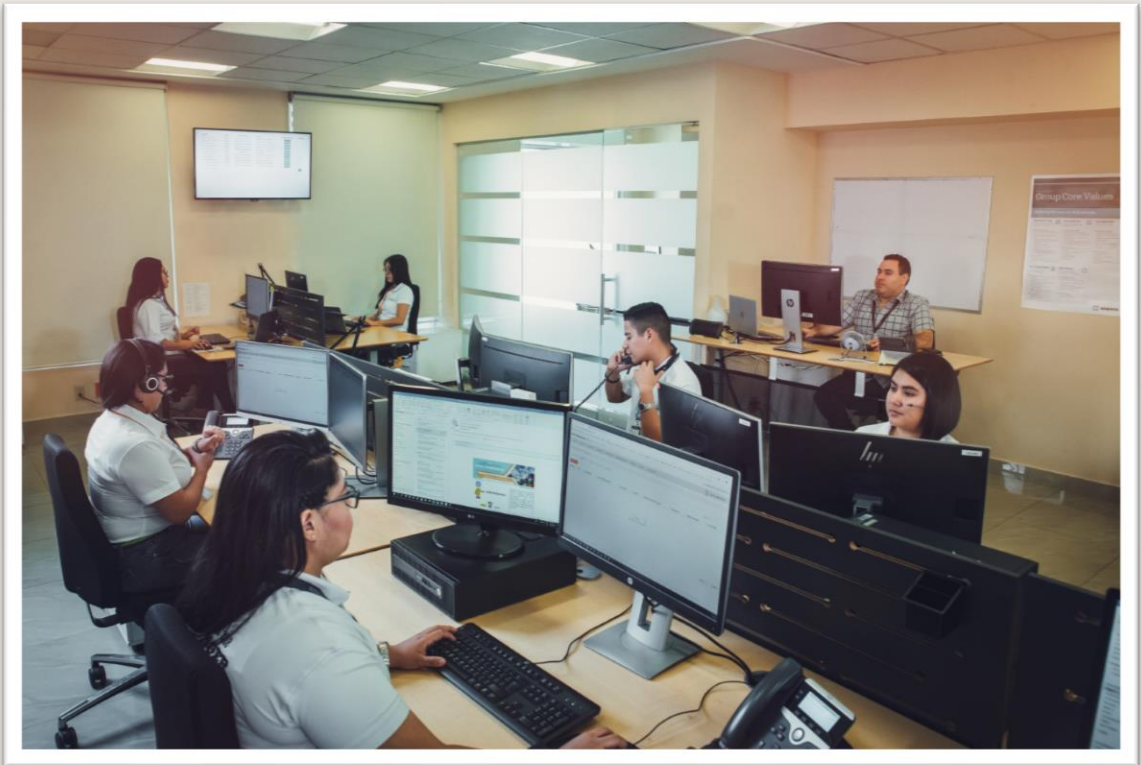
- BL no corresponde.
- Discrepancia en código ISO.
- Documentos incompletos.
- Fecha de entrada en pedimento no coincide.
- Modalidad de salida incorrecta. *

Validación interna por parte del Agente Aduanal

*Para el resto de los validaciones internas por parte del Agent e Aduanal Revisar el documento "Guía practica acciones en discrepancias de folios".



APM TERMINALS



APM Terminals continua realizando mejoras para facilitar el despacho de su carga de manera rápida y eficaz.